

รายงานสถิติเกี่ยวกับการติดตั้งระบบ GPS

ณ วันที่ ๑๕ พฤศจิกายน ๒๕๖๐

๑. จำนวนผู้ให้บริการ GPS ที่เชื่อมต่อข้อมูลกับกรมการขนส่งทางบก ๑๓๘ ราย
๒. จำนวนผู้ให้บริการ GPS และจำนวนรุ่น GPS ที่ได้รับการรับรองจากกรม

จำนวนผู้ให้บริการ GPS ที่ได้รับการรับรองจากกรม (ราย)	จำนวนรุ่น GPS ที่ได้รับการรับรองจากกรม (รุ่น)
๑๐๑	๒๕๔

๓. จำนวนรถที่เชื่อมต่อข้อมูลกับศูนย์ GPS

รถโดยสารประจำทาง	รถโดยสารไม่ประจำทาง	รถบรรทุกไม่ประจำทาง	รถบรรทุกส่วนบุคคล	รถอื่นๆ	รวม
๑๘,๐๔๘	๓๘,๗๖๔	๗,๒๗๒	๔๘,๘๙๓	๕๘,๙๕๐	๒๓๘,๙๒๗

๔. จำนวนรถที่ต้องติดตั้ง GPS และที่ติดตั้ง GPS แล้ว

ประเภทรถ	จำนวนรถที่ต้องติดตั้ง GPS (คัน)	จำนวนรถที่ติดตั้ง GPS แล้ว (คัน)	รถที่ติดตั้ง GPS แล้ว (ร้อยละ)	ความเร็วเกิน (คัน)	ร้อยละของรถที่ใช้ความเร็วเกิน (คัน)	ความเร็วสูงสุด (กม./ชม.)	ความเร็วเกินเฉลี่ย (กม./ชม.)
รถโดยสาร							
• ประจำทาง	๒๔,๓๓๒	๑๕,๕๗๓	๖๔.๐๐	๓,๗๕๐	๒๔.๐๘	๑๓๙	๙๖.๓๐
- หมวด ๑	๕,๑๐๗	๓,๐๕๕	๕๙.๘๒				
- หมวด ๒	๘,๘๖๘	๗,๘๖๖	๘๘.๐๒				
- หมวด ๓	๑๐,๓๕๗	๔,๖๕๒	๔๕.๕๐				
• ไม่ประจำทาง	๖๒,๔๙๓	๓๘,๗๖๔	๖๒.๐๓	๒,๗๗๑	๗.๑๕	๑๓๗	๙๗.๑๖
รวมรถโดยสาร	๘๖,๘๒๕	๕๔,๓๓๗	๖๒.๕๘	๖,๕๒๑	๑๒.๐๐		๙๖.๖๗
รถบรรทุก							
• ไม่ประจำทาง	๑๘๑,๘๗๙	๗๔,๒๗๒	๔๐.๘๔	๗๔๐	๑.๐๐	๑๒๔	๙๘.๑๑
• ส่วนบุคคล	๒๗๘,๔๒๑	๔๘,๘๙๓	๑๗.๕๖	๕๗๐	๑.๑๗	๑๒๗	๙๗.๙๓
รวมรถบรรทุก	๔๖๐,๓๐๐	๑๒๓,๑๖๕	๒๖.๗๖	๑,๓๑๐	๑.๐๖		๙๘.๐๓
รวมทั้งหมด	๕๔๗,๑๒๕	๑๗๗,๕๐๒	๓๒.๔๔	๗,๘๓๑	๔.๔๑		๙๖.๘๙

๕. จำนวนรถตู้โดยสารที่ต้องติดตั้ง GPS และที่ติดตั้ง GPS แล้ว

ประเภทรถ	จำนวนรถที่ต้องติดตั้ง GPS (คัน)	จำนวนรถที่ติดตั้ง GPS แล้ว (คัน)	รถที่ติดตั้ง GPS แล้ว (ร้อยละ)	ความเร็วเกิน (คัน)	ร้อยละของรถที่ใช้ความเร็วเกิน (คัน)	ความเร็วสูงสุด (กม./ชม.)	ความเร็วเกินเฉลี่ย (กม./ชม.)
• ประจำทาง	๑๔,๔๖๐	๑๐,๘๑๙	๗๔.๘๒				
- หมวด ๑	๕,๑๐๗	๓,๐๕๕	๕๙.๘๒				
- หมวด ๒	๕,๖๙๖	๕,๑๑๓	๘๙.๗๖	๑,๖๓๒	๓๑.๙๒	๑๓๔	๙๖.๙๑
- หมวด ๓	๓,๖๕๗	๒,๖๕๑	๗๒.๔๙				
• ไม่ประจำทาง	๒๖,๔๔๗	๑๙,๖๘๑	๗๔.๔๒				
รวมทั้งหมด	๔๐,๙๐๗	๓๐,๕๐๐	๗๔.๕๖				

๖. จำนวนรถพยาบาลที่เชื่อมต่อข้อมูลกับศูนย์ GPS

หน่วย : คัน

รย.๑	รย.๒	รย.๓	รวม
๙๕๑	๑๘๒	๑๕	๑,๑๔๘

รายงานสถิติการกระทำความผิดจากระบบ GPS รถทุกประเภท ทั่วประเทศ

เดือน พฤศจิกายน 2560

หน่วย : คัน

วันที่		1 พ.ย.	2 พ.ย.	3 พ.ย.	4 พ.ย.	5 พ.ย.	6 พ.ย.	7 พ.ย.	8 พ.ย.	9 พ.ย.	10 พ.ย.	11 พ.ย.	12 พ.ย.	13 พ.ย.	14 พ.ย.	15 พ.ย.	ค่าเฉลี่ยจำนวนรถ ที่กระทำความผิด	
รถโดยสาร	ประจำทาง	ความเร็วเกิน	3,885	3,993	4,104	4,071	4,091	4,165	4,023	3,886	3,901	4,096	3,561	4,028	4,032	4,029	3,750	3,974
		ไม่แสดงตน	4,948	5,000	5,235	5,024	4,886	5,047	4,819	4,926	4,879	6,638	4,915	4,875	5,025	4,815	4,734	5,051
		ชั่วโมงการทำงานเกิน	5,461	5,536	6,524	5,365	5,927	5,880	5,220	5,187	4,973	5,078	5,206	5,225	5,397	4,618	4,135	5,315
	ไม่ประจำทาง	ความเร็วเกิน	2,761	2,857	2,848	2,914	2,756	2,803	2,738	2,750	2,855	3,081	2,808	2,834	2,763	2,659	2,771	2,813
		ไม่แสดงตน	4,422	4,650	4,874	4,360	3,584	4,437	4,515	4,486	4,720	9,551	4,937	3,734	4,721	4,475	4,758	4,815
		ชั่วโมงการทำงานเกิน	1,941	2,052	2,416	2,324	2,397	2,056	1,848	1,870	2,034	2,393	2,603	2,434	2,174	1,889	2,192	2,175
	ส่วนบุคคล	ความเร็วเกิน	2	8	10	6	6	8	8	5	9	5	5	3	8	7	7	6
		ไม่แสดงตน	10	12	11	5	6	12	17	9	15	27	9	5	13	15	15	12
		ชั่วโมงการทำงานเกิน	4	3	2	4	6	5	5	2	1	5	4	6	3	4	4	4
รถบรรทุก	ประจำทาง	ความเร็วเกิน	729	760	700	661	405	606	772	748	768	653	558	398	630	699	740	655
		ไม่แสดงตน	20,386	20,370	19,992	17,638	11,501	17,942	20,765	20,681	20,366	24,112	18,140	11,516	18,167	20,125	20,209	18,794
		ชั่วโมงการทำงานเกิน	18,300	17,496	17,928	15,444	11,251	14,187	17,849	18,248	17,432	15,514	15,815	11,355	13,860	17,187	18,302	16,011
	ส่วนบุคคล	ความเร็วเกิน	566	571	522	548	411	536	617	613	626	525	448	399	561	598	570	541
		ไม่แสดงตน	7,868	7,929	7,710	7,497	5,491	7,698	8,100	8,158	8,052	11,139	7,943	5,650	8,008	8,286	8,041	7,838
		ชั่วโมงการทำงานเกิน	7,182	6,991	7,134	6,865	5,595	6,907	7,422	7,331	7,142	6,775	7,011	5,667	6,691	7,234	7,350	6,886

รายงานสถิติการกระทำความผิดจากระบบ GPS รถทุกประเภท ทั่วประเทศ
เดือน พฤศจิกายน 2560

หน่วย : ร้อยละ

วันที่		1 พ.ย.	2 พ.ย.	3 พ.ย.	4 พ.ย.	5 พ.ย.	6 พ.ย.	7 พ.ย.	8 พ.ย.	9 พ.ย.	10 พ.ย.	11 พ.ย.	12 พ.ย.	13 พ.ย.	14 พ.ย.	15 พ.ย.	ค่าเฉลี่ยร้อยละรถ ที่กระทำความผิด	
รถโดยสาร	ประจำทาง	ความเร็วเกิน	21.45	22.04	22.67	22.49	22.60	23.02	22.24	21.49	21.57	22.67	19.71	22.29	22.32	22.32	20.78	21.98
		ไม่แสดงตน	27.32	27.60	28.92	27.76	27.00	27.89	26.64	27.24	26.98	36.73	27.20	26.98	27.82	26.68	26.23	27.93
		ชั่วโมงการทำงานเกิน	30.15	30.56	36.04	29.64	32.75	32.50	28.86	28.68	27.50	28.10	28.81	28.92	29.88	25.59	22.91	29.40
	ไม่ประจำทาง	ความเร็วเกิน	7.07	7.32	7.29	7.46	7.06	7.18	7.02	7.05	7.33	7.91	7.21	7.28	7.10	6.86	7.15	7.22
		ไม่แสดงตน	11.32	11.91	12.48	11.17	9.18	11.37	11.57	11.50	12.11	24.52	12.68	9.59	12.14	11.54	12.27	12.36
		ชั่วโมงการทำงานเกิน	4.97	5.25	6.19	5.95	6.14	5.27	4.74	4.79	5.22	6.14	6.68	6.25	5.59	4.87	5.65	5.58
รถบรรทุก	ไม่ประจำทาง	ความเร็วเกิน	0.97	1.02	0.94	0.89	0.54	0.81	1.03	1.00	1.03	0.88	0.75	0.53	0.85	0.94	1.00	0.88
		ไม่แสดงตน	27.26	27.25	26.76	23.62	15.40	24.04	27.83	27.73	27.34	32.40	24.38	15.48	24.43	27.09	27.21	25.21
		ชั่วโมงการทำงานเกิน	24.47	23.41	24.00	20.68	15.07	19.01	23.93	24.47	23.40	20.84	21.25	15.26	18.64	23.13	24.64	21.48
	ส่วนบุคคล	ความเร็วเกิน	1.15	1.16	1.06	1.11	0.83	1.09	1.25	1.25	1.27	1.07	0.91	0.81	1.15	1.22	1.17	1.10
		ไม่แสดงตน	15.96	16.09	15.65	15.22	11.15	15.64	16.46	16.59	16.39	22.73	16.21	11.53	16.37	16.94	16.45	15.96
		ชั่วโมงการทำงานเกิน	14.57	14.19	14.48	13.94	11.36	14.03	15.09	14.91	14.54	13.82	14.31	11.57	13.67	14.79	15.03	14.02
ค่าเฉลี่ยรวม รถทุกประเภท	ความเร็วเกิน	4.38	4.52	4.51	4.53	4.23	4.48	4.50	4.42	4.51	4.63	4.09	4.25	4.43	4.44	4.35	4.42	
	ไม่แสดงตน	20.76	20.94	20.88	19.06	14.06	19.41	21.11	21.15	21.04	28.51	19.92	14.29	19.93	20.94	20.97	20.20	
	ชั่วโมงการทำงานเกิน	18.14	17.70	18.77	16.57	13.90	16.04	17.88	18.05	17.48	16.49	16.98	13.68	15.60	17.18	17.77	16.82	

รายงานสถิติการกระทำความผิดจากระบบ GPS รถทุกประเภท กรุงเทพมหานคร

เดือน พฤศจิกายน 2560

หน่วย : คัน

วันที่		1 พ.ย.	2 พ.ย.	3 พ.ย.	4 พ.ย.	5 พ.ย.	6 พ.ย.	7 พ.ย.	8 พ.ย.	9 พ.ย.	10 พ.ย.	11 พ.ย.	12 พ.ย.	13 พ.ย.	14 พ.ย.	15 พ.ย.	ค่าเฉลี่ยจำนวนรถ ที่กระทำความผิด	
รถโดยสาร	ประจำทาง	ความเร็วเกิน	772	773	803	746	876	838	793	783	780	744	639	876	795	747	768	782
		ไม่แสดงตน	2,398	2,401	2,521	2,390	2,411	2,453	2,327	2,382	2,294	2,805	2,315	2,303	2,421	2,285	2,211	2,394
		ชั่วโมงการทำงานเกิน	2,730	2,771	3,183	2,403	2,739	2,933	2,537	2,561	2,417	2,438	2,384	2,314	2,667	2,030	1,572	2,512
	ไม่ประจำทาง	ความเร็วเกิน	551	585	559	586	559	539	547	567	574	527	472	595	541	518	551	551
		ไม่แสดงตน	1,255	1,276	1,421	1,280	1,077	1,270	1,295	1,265	1,327	2,210	1,506	1,060	1,357	1,294	1,457	1,357
		ชั่วโมงการทำงานเกิน	437	476	661	554	596	483	457	433	432	613	623	602	468	453	623	527
	ส่วนบุคคล	ความเร็วเกิน	0	1	4	2	1	2	1	0	3	0	2	0	2	1	0	1
		ไม่แสดงตน	4	7	5	2	2	3	2	1	6	3	1	1	2	5	7	3
		ชั่วโมงการทำงานเกิน	1	1	0	1	0	0	1	1	1	2	1	0	0	0	1	1
รถบรรทุก	ไม่ประจำทาง	ความเร็วเกิน	83	65	70	80	47	52	68	61	56	48	60	29	71	70	75	62
		ไม่แสดงตน	8,277	8,472	8,338	7,224	3,931	7,383	8,518	8,570	8,342	8,963	7,320	3,919	7,421	8,265	8,086	7,535
		ชั่วโมงการทำงานเกิน	3,609	3,586	3,701	3,196	2,048	2,753	3,555	3,725	3,470	3,090	3,320	1,932	2,666	3,214	3,580	3,163
	ส่วนบุคคล	ความเร็วเกิน	44	46	40	40	38	51	50	39	43	42	35	32	38	52	42	42
		ไม่แสดงตน	1,960	1,948	1,981	1,912	1,152	1,919	2,064	2,070	2,035	2,157	1,994	1,148	1,919	2,066	2,015	1,889
		ชั่วโมงการทำงานเกิน	979	1,024	1,031	1,021	708	894	1,070	1,006	919	914	1,014	688	891	917	1,058	942

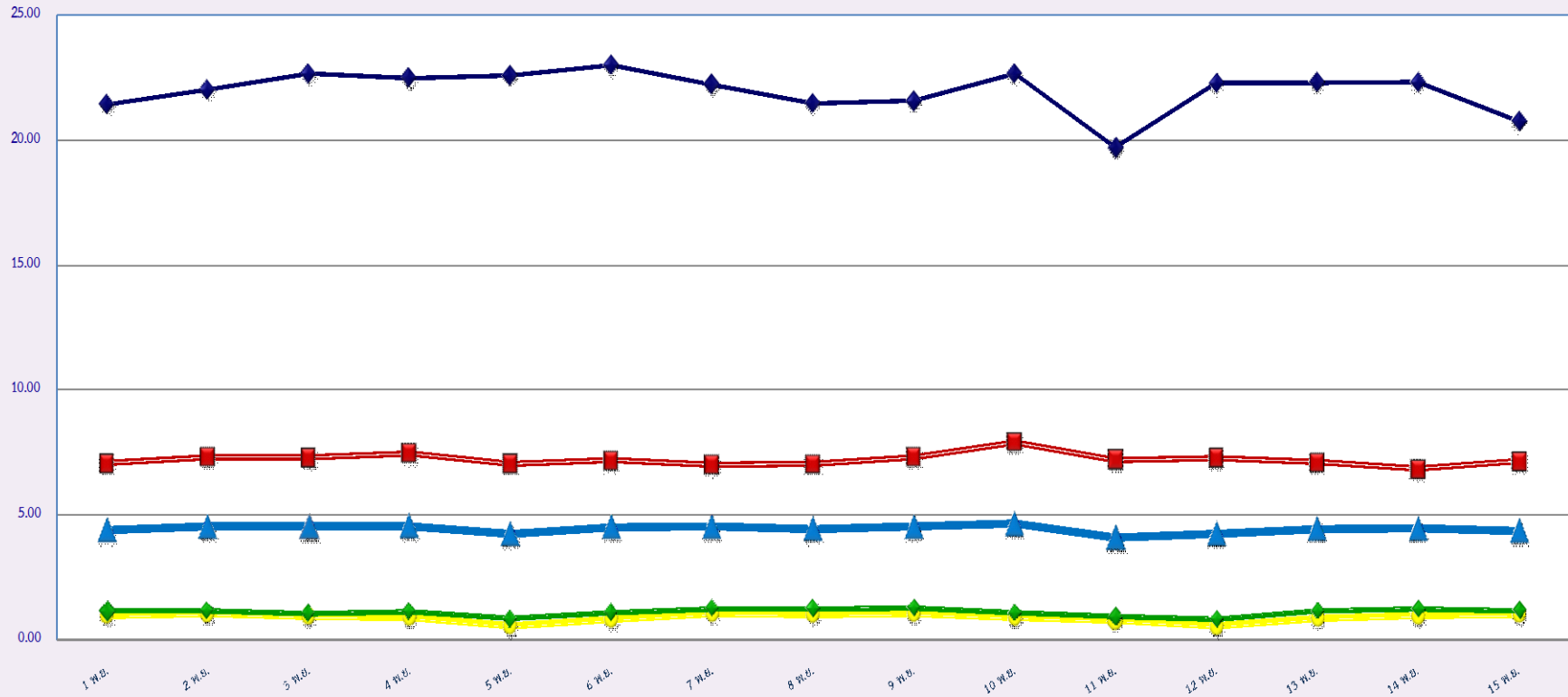
รายงานสถิติความเร็วเกินของรถตู้โดยสารประจำทาง หมวด 2 (บขส.)

ประจำเดือน พฤศจิกายน 2560

พื้นที่		วันที่														
		1 พ.ย.	2 พ.ย.	3 พ.ย.	4 พ.ย.	5 พ.ย.	6 พ.ย.	7 พ.ย.	8 พ.ย.	9 พ.ย.	10 พ.ย.	11 พ.ย.	12 พ.ย.	13 พ.ย.	14 พ.ย.	15 พ.ย.
กรุงเทพมหานคร	จำนวน(คัน)	357	361	408	373	517	427	370	343	373	369	353	519	367	332	342
	ร้อยละ	6.96	7.03	7.96	7.28	10.09	8.33	7.22	6.69	7.28	7.21	6.89	10.13	7.17	6.49	6.69
ทั่วประเทศ	จำนวน(คัน)	1,650	1,754	1,826	1,792	1,815	1,831	1,726	1,686	1,681	1,839	1,630	1,883	1,781	1,671	1,632
	ร้อยละ	32.15	34.17	35.62	34.97	35.42	35.73	33.68	32.90	32.82	35.91	31.82	36.76	34.77	32.68	31.92

สถิติรถที่มีความเร็วเกินในรถแต่ละประเภท (ร้อยละ)

ร้อยละ

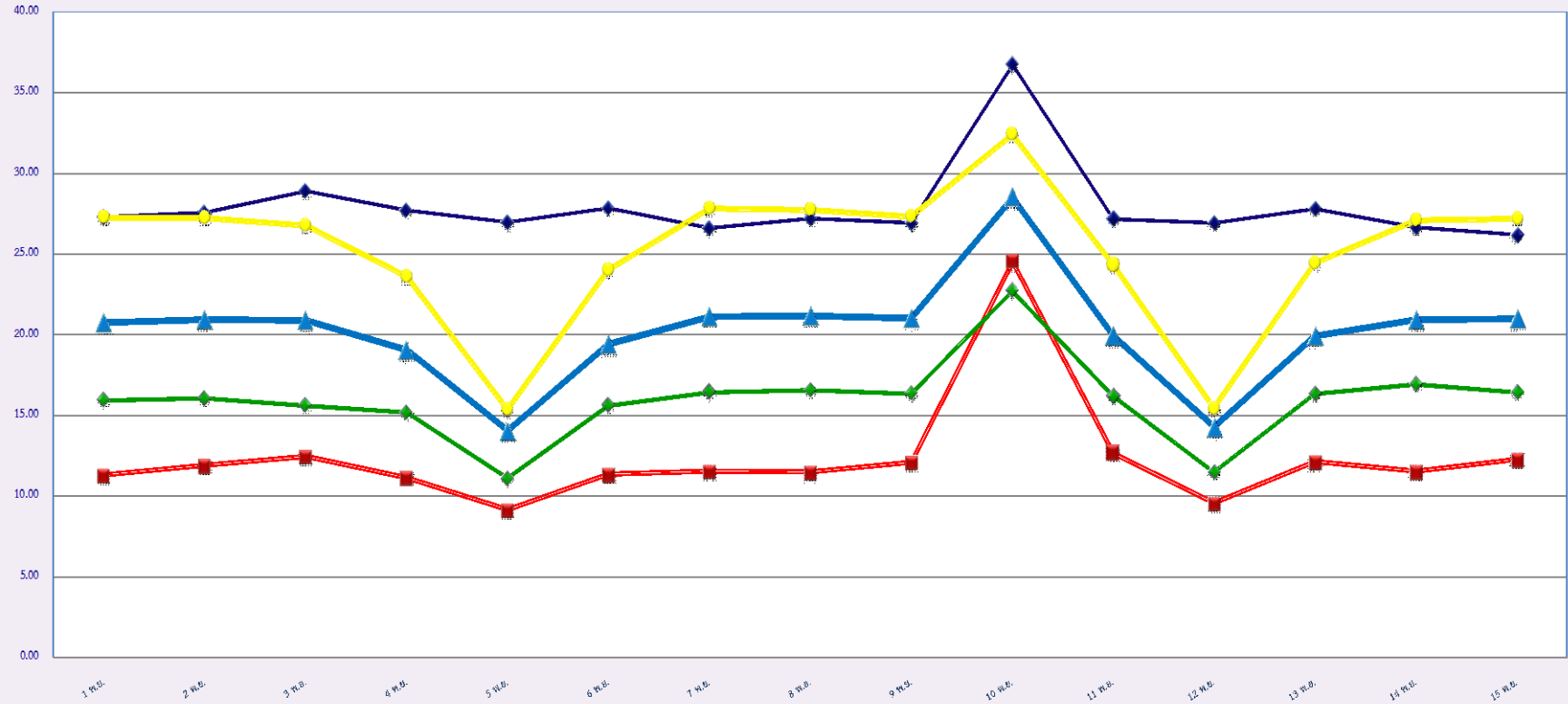


พฤศจิกายน 2560

- ◆ รถโดยสารประจำทาง
- รถโดยสารไม่ประจำทาง
- รถบรรทุกไม่ประจำทาง
- ◆ รถบรรทุกส่วนบุคคล
- ▲ ค่าเฉลี่ยร้อยละ

สถิติการไม่แสดงตนของพนักงานขับรถในแต่ละประเภท (ร้อยละ)

ร้อยละ

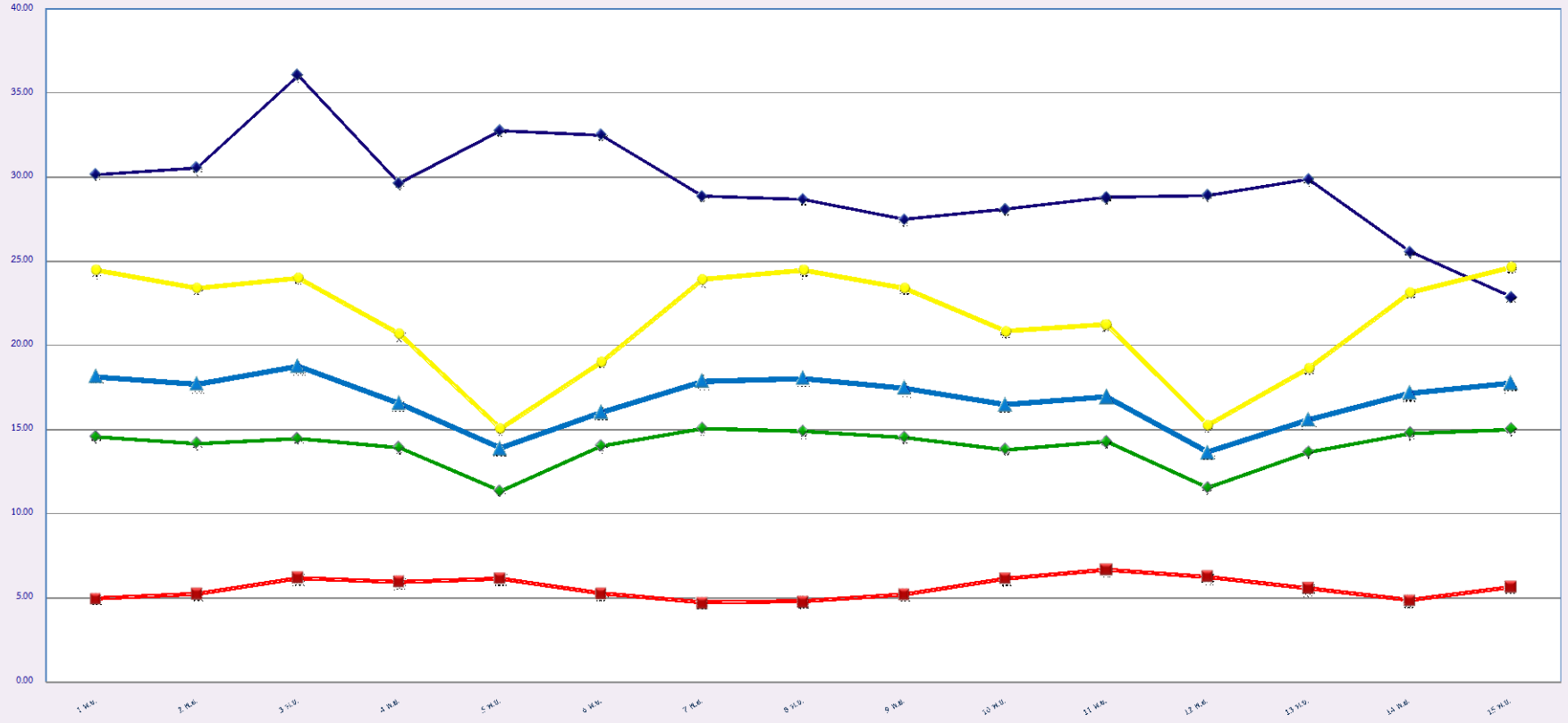


ทุกสัปดาห์ 2560

- ◆ รถโดยสารประจำทาง
- รถโดยสารไม่ประจำทาง
- รถบรรทุกไม่ประจำทาง
- ◆ รถบรรทุกส่วนบุคคล
- ▲ ค่าเฉลี่ยร้อยละ

สถิติระยะเวลาการทำงานเกินของพนักงานขับรถในแต่ละประเภท (ร้อยละ)

ร้อยละ

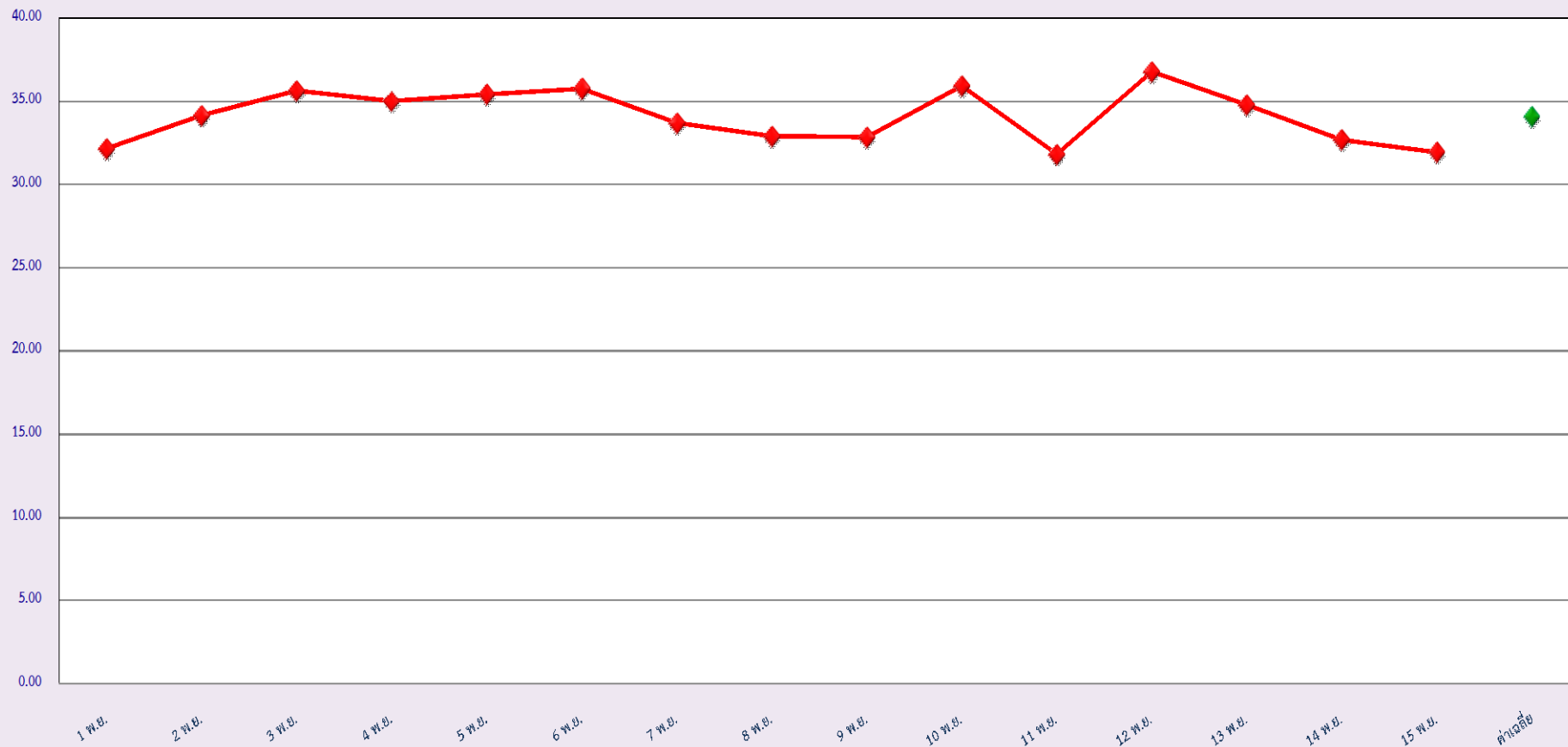


พหุคูณ 2500

- ◆ รถโดยสารประจำทาง
- รถโดยสารไม่ประจำทาง
- รถบรรทุกไม่ประจำทาง
- ◆ รถบรรทุกส่วนบุคคล
- ▲ ค่าเฉลี่ยร้อยละ

สถิติรถตู้โดยสารประจำทาง หมวด 2(ขส.)ที่มีความเร็วเกิน (ร้อยละ)

ร้อยละ



พฤศจิกายน 2560